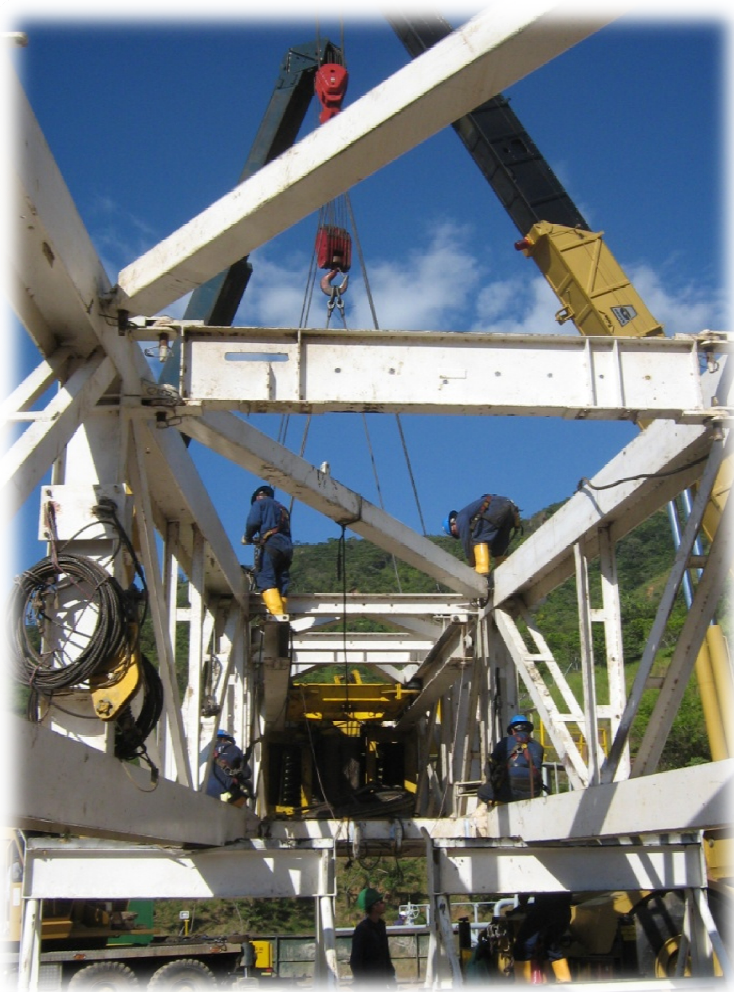


SOTOSAFETY CRANE & LIFTING Inc.

Orlando – FL (USA)

“Supervisando por la seguridad en la industria de izamiento mecánico de cargas”



<http://sotosafety.jimdo.com>

DESCRIPCION DE SERVICIOS

USA OFFICE
15049 Montesino Drive
Orlando – FL – USA 32828
albertosoto@sotosafety.com
Phone: 1 – (407) 694 2512



COLOMBIA OFFICE
mmontes@sotosafety.com
Phone: (57) 314 258 97 66
Office Phone: (57) 1 - 8141312
Bogotá - Colombia

INFORMACION SOBRE LA COMPAÑIA



SOTOSAFETY CRANE & LIFTING Inc. fue creada en el 2006 por J. Albert Soto en la ciudad de Orlando – Florida (USA) para atender y suplir las necesidades de servicios especializados en el área de inspección y certificación de equipos de izaje y entrenamiento a personal relativo a la seguridad en operaciones con grúas y levantamiento mecánico de carga. La compañía cuenta con personal altamente calificado y experimentado, fundamentando las exigencias de la industria del levantamiento de carga al hacer conformidad con los estándares y regulaciones americanas vigentes.

La compañía brinda soporte a sus clientes a donde estos lo requieran, desde USA hasta toda Latinoamérica, protegiendo y manteniendo sus estándares de calidad al brindar soluciones y respuestas a sus necesidades en el área de inspección de grúas, supervisión de maniobras de izaje, entrenamiento y certificación de validación tanto de personal como equipos involucrados en el área de izamiento y levantamiento mecánico de cargas en su facilidad. Sotosafety cuenta con alianzas estratégicas con otras compañías hermanas norteamericanas del sector de seguridad de grúas, brindando servicios con los mas altos estándares de la industria.

SERVICIOS OFRECIDOS POR SOTOSAFETY CRANE & LIFTING Inc.

- 1. INSPECCION, CALIFICACION Y CERTIFICACION DE GRUAS MOVILES, MANLIFTS, PUENTES GRUAS, TORRE GRUAS, WINCHES DE CARGA, CANASTAS PORTA-PERSONAS, MONTACARGAS, Y EQUIPOS DE IZAJE DE LA INDUSTRIA EN GENERAL, ASI COMO APAREJOS CARGA, VIGAS DE IZAMIENTO, SPREADERS, ETC. LAS INSPECCIONES Y CALIFICACIONES ESTAN BASADAS EN ESTANDARES Y REGULACIONES AMERICANAS ANSI/ASME Y OSHA.**
- 2. ENTRENAMIENTO, CALIFICACION Y CERTIFICACION DE PERSONAL OPERADOR DE GRUAS MOVILES, APAREJADORES (RIGGERS) Y SUPERVISORES DE IZAMIENTO DE CARGAS INVOLUCRADOS EN LA SEGURIDAD DURANTE OPERACIONES DE LEVANTAMIENTO MECANICO DE CARGAS. ENTRENAMIENTOS BAJO NORMA ANSI/ASME, OSHA Y API.**
- 3. ENTRENAMIENTO DE INSPECTORES DE GRUAS MOVILES Y ESTATICAS E INSPECTORES DE RIGGING.**
- 4. SUPERVISION DE MANIOBRAS Y ANALISIS DE RIESGOS PARA OPERACIONES DE IZAMIENTO Y LEVANTAMIENTO MECANICO DE CARGAS EN SU FACILIDAD.**
- 5. INTERVENTORIA DE MANTENIMIENTO Y REPARACION DE EQUIPOS DE IZAJE.**
- 6. DISEÑO Y CONSTRUCCION DE ELEMENTOS ESTRUCTURALES DE IZAJE ACORDE A ASME B30.20 Y AWS D14.1.**

VALIDACION DE EQUIPOS DE IZAJE Y CAPACITACION DE PERSONAL OPERADOR, APAREJADOR Y SUPERVISOR DE MANIOBRAS DE IZAJE ACORDE A ESTANDARES ASME/ANSI Y REGULACION OSHA

SOTOSAFETY CRANE & LIFTING le proporciona a su compañía servicios de validación y certificación de equipos de izaje y levantamiento mecánico de carga de la industria en general acorde con estándares americanos ANSI/ASME y Regulaciones OSHA. Igualmente presta servicios en Sitio de capacitación y calificación de personal operador de grúas móviles, puente grúa, torre grúa, montacargas y demás equipos de carga de la industria en general, así como entrenamiento en el tema de seguridad en maniobras de izamiento de cargas dirigido a riggers (aparejadores de carga) y supervisores de obra.



Adicionalmente presta servicios de inspección de aparejos y estructuras de carga para validación de conformidad con las regulaciones de la industria de izamiento de cargas.

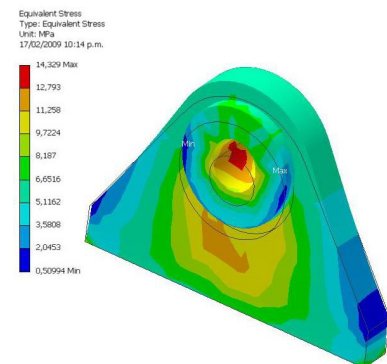


Desde USA y para toda Latinoamérica, **SOTOSAFETY CRANE & LIFTING Inc.** es su aliado en seguridad en el área operaciones de izamiento de cargas. Para mayor información y descripción detallada de nuestros servicios contáctenos.

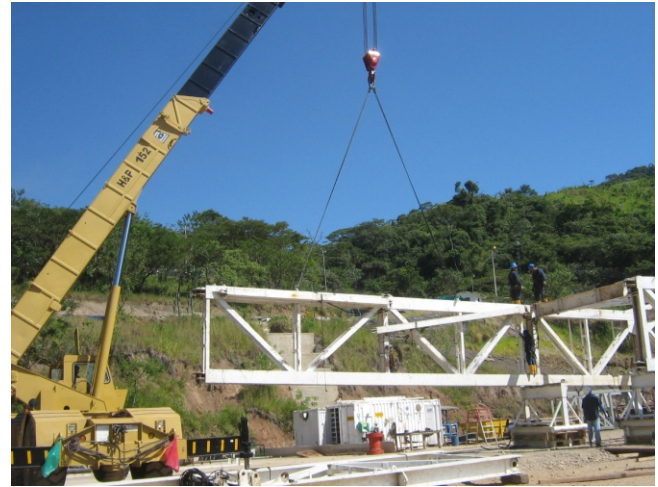
DISEÑO, CONSTRUCCION, INSPECCION, ENSAYO Y CERTIFICACION DE ESTRUCTURAS DE IZAMIENTO (SPREADER BEAMS/ LIFTING BEAMS) ACORDE TANTO A SUS NECESIDADES ESPECIFICAS COMO A LOS ESTANDARES DE LA INDUSTRIA



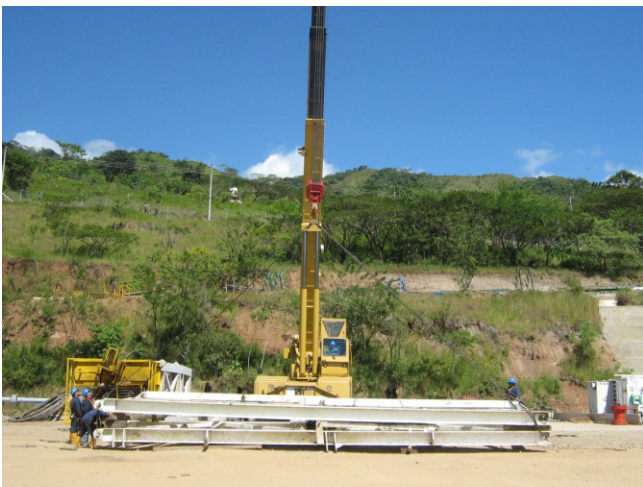
Hoy en día la seguridad no es un juego, es una necesidad. En la industria de izamiento y de manejo de cargas es importante asegurarse de utilizar elementos de izaje validados, certificados y conformes a los estándares de la industria. La división de ingeniería de SOTOSAFETY le brinda el servicio de diseño, construcción, evaluación y certificación de estructuras de izaje, en particular spreaders beams y lifting beams, los cuales cumplen y hacen conformidad con las regulaciones y estándares americanos vigentes, entre estos ASME Y AWS. Para nuestros propósitos de diseño y análisis contamos con software CAD mecánico en 3D de ultima generación, el cual incluye una herramienta para Análisis de Elementos Finitos, permitiendo así conocer y simular el comportamiento de los elementos y materiales bajo condiciones ideales de cargas y restricciones. SOTOSAFETY puede brindarle asesoría en campo para sus requerimientos específicos de elementos estructurales de izamiento.



SUPERVISION Y ASEGURAMIENTO EN OPERACIONES DE IZAJE Y DE LEVANTAMIENTO MECANICO DE CARGAS EN SU FACILIDAD ACORDE A ESTANDARES DE LA INDUSTRIA



SOTOSAFETY CRANE & LIFTING Inc. le proporciona a su compañía servicios de en el área de aseguramiento, supervisión y valoración de riesgos en movimiento e izamiento mecánico de cargas en la industria en general. La compañía cuenta con personal con alta experiencia en el campo de seguridad en la supervisión de maniobras de carga en facilidades. Toda la ingeniería de aseguramiento esta basada en los mas altos estándares internacionales de izamiento de cargas y en los códigos de practica de las mas grandes compañías del sector de hidrocarburos. Adicionalmente los servicios de inspección, capacitación y validación de personal y equipos brindados por SOTOSAFETY, los cuales son requeridos por los sistemas de calidad de las Facilidades, son conformes con las regulaciones de la industria general.



Desde USA y para toda Latinoamérica, **SOTOSAFETY CRANE & LIFTING Inc.** es su aliado en seguridad en el área operaciones de izamiento de cargas. Para mayor información y descripción detallada de nuestros servicios contáctenos.

CONTENIDO GENERAL DE LOS ENTRENAMIENTOS

CURSO 1 - (RIGGING TRAINING) ENTRENAMIENTO PARA APAREJADORES

- Requerimientos de aparejadores acorde a estándar ASME y regulación americana OSHA.
- Conceptos básicos en aparejamiento de carga
- Accesorios y aparejos de carga
- Equipo auxiliar de aparejamiento
- Terminología en aparejamiento de cargas
- Eslingas y tipos
- Selección apropiada de eslingas
- Configuraciones básicas con eslingas y formas de amarre
- Procedimientos básicos de aparejamiento
- Calculo de tensión en eslingas
- Factor de ángulo
- Determinación de la capacidad de un aparejamiento
- Consideraciones al aparejar cargas
- Como determinar el peso de una carga
- Determinación del centro de gravedad de una carga
- Balanceo de cargas
- Trayectoria de la carga y líneas de control
- Señales internacionales de mano
- Tablas de capacidad de eslingas
- Uso apropiado de grilletes y ganchos
- Como efectuar pre-inspección de aparejos
- Como aplicar las regulaciones y estándares durante una inspección
- Lista de chequeo para aparejadores
- Seguridad en el aparejamiento
- Trabajando cerca de líneas de alta tensión

CURSO 2 - (MOBIL CRANE TRAINING) ENTRENAMIENTO OPERADORES DE GRUA

- Definición y tipos de grúas
- Requerimientos de operadores acorde a estándar ASME y regulación americana OSHA.
- Terminología de grúas
- La necesidad de intervalos de inspección para grúas
- Requerimientos de grúas acorde a estándar ASME y regulación americana OSHA.
- Como leer, interpretar y aplicar el estándar ASME y la Regulación OSHA para grúas móviles
- Inspección calificada
- Bloqueo del equipo
- Carta de capacidad de una grúa – Interpretación
- Practicas de operación segura con grúas móviles
- Requerimientos para una operación segura con grúas móviles
- Izaje critico con grúas
- Izamiento de personal
- Plan de izaje
- Ayudas operacionales
- Limite de carga seguro
- Operaciones en varias condiciones ambientales
- Causas de accidentes con grúas móviles

CURSO 3 – SUPERVISION DE LAS OPERACIONES DE IZAMIENTO DE CARGAS CON GRUAS MOVILES

- Introducción y aspectos principales sobre Planeación, Valoración de Riesgos e implementación de técnicas de izamiento para operaciones de levantamiento mecánico de cargas.
- Roles y responsabilidades
- Autoridad técnica
- Soporte técnico de ingeniería
- Representante de la supervisión
- Persona competente
- Autoridad de área
- Desempeño de la autoridad
- Entrenamiento y aseguramiento de la competencia
- Responsabilidades en las operaciones de izaje
- Listado de estándares, códigos de práctica y procedimientos para los equipos y operaciones de izamiento
- Descripción y definición de las categorías de izamiento
- Entrenamiento y niveles de competencia
- Plan de izamiento. Diagrama de flujo para la definición del plan de izamiento
- Valoración del riesgo y planeación del izamiento
- Ejemplo de valoración de riesgos y métodos de establecimiento
- Formas o check-list para la valoración de riesgos y la planeación del izamiento
- Introducción a las Operaciones de Izaje (Categorización, Planeación, Valoración de Riesgos e Implementación)
- Reglas de izamiento
- LOLER (Lifting Operations and Lifting Equipment Regulations)
- Responsabilidades del Operador de grúa y de Aparejador de carga
- Requerimientos de Entrenamiento, competencia y estándares
- Procedimientos y prácticas seguras de aparejamiento de carga e izamiento con grúas
- Operaciones con grúas
- Control de las operaciones de izaje
- Manejo de la carga
- Izamiento de personal
- Condiciones ambientales
- Señales internacionales de mano
- Unidades de carga y canastas porta-personas
- Instrucciones generales para los operadores de grúas
- Uso de los accesorios de izamiento
- Estimación de la carga
- SWL (carga segura de trabajo) y WLL (limite de carga de trabajo)

PRACTICA DE CAMPO PARA CADA CURSO

- Aplicación en campo de códigos de practica.

SOTOSAFETY CRANE & LIFTING Inc.

<http://sotosafety.jimdo.com>

USA OFFICE

15049 Montesino Drive
Orlando – FL – USA 32828
admin@sotosafety.com
Albert Soto (CEO)
1 – (407) 694 2512

COLOMBIA OFFICE

Bogotá - Cundinamarca
Ing. Mauricio Montes
Executive Manager Operations
mmontes@sotosafety.com
(57) – 314 258 97 66
(57) 1 - 8141312

